

ZADANIE 3. (2 punkty)

Jaka jest minimalna liczba osób w zespole powypadkowym na budowie?

punkty

.....

Kogo reprezentują?

ZADANIE 4. (4 punkty)

punkty

1. Podaj nazwę typu konstrukcji, której fragment pokazano na rysunku.

.....

2. Na odnośnikach wpisz nazwy pokazanych na rysunku elementów.

3. Podaj kolejność demontażu elementów tej konstrukcji.

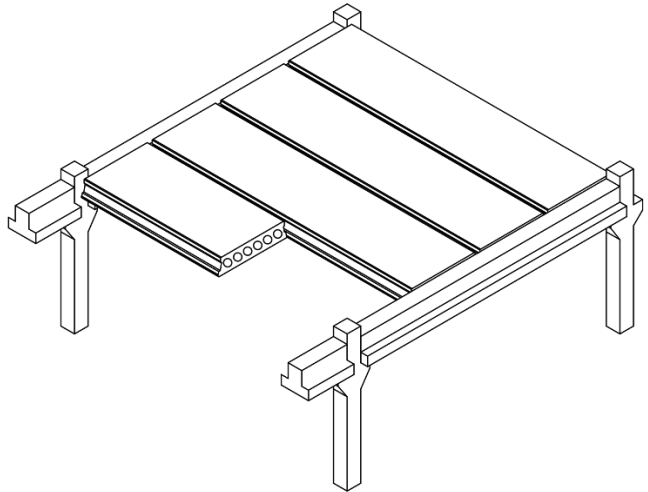
.....

.....

.....

.....

.....



ZADANIE 5. (5 punktów)

punkty

Na rysunku pokazano schemat warstw ocieplenia ścian zewnętrznych w technologii ETICS (BSO).

1. Nazwij wskazane na odnośnikach warstwy i element.

2. Podaj nazwy dwóch z pośród materiałów najczęściej stosowanych na warstwę (4).

.....

.....

.....

.....

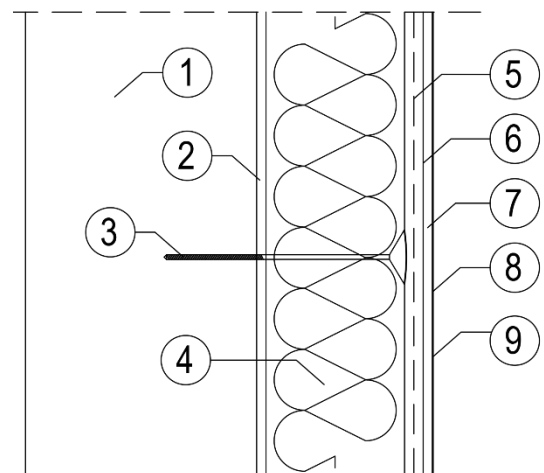
.....

.....

.....

.....

.....



ZADANIE 6. (4 punkty)

punkty

Poziom dopuszczalnego hałasu w pomieszczeniach zależy od ich przeznaczenia.

1. Wskaż zasadnicze sposoby ograniczenia hałasu pochodzącego z otoczenia zewnętrznego.

.....

.....

.....

2. Który sposób wydaje Ci się najbardziej efektywny i powinien być rozpatrywany jako pierwszy?

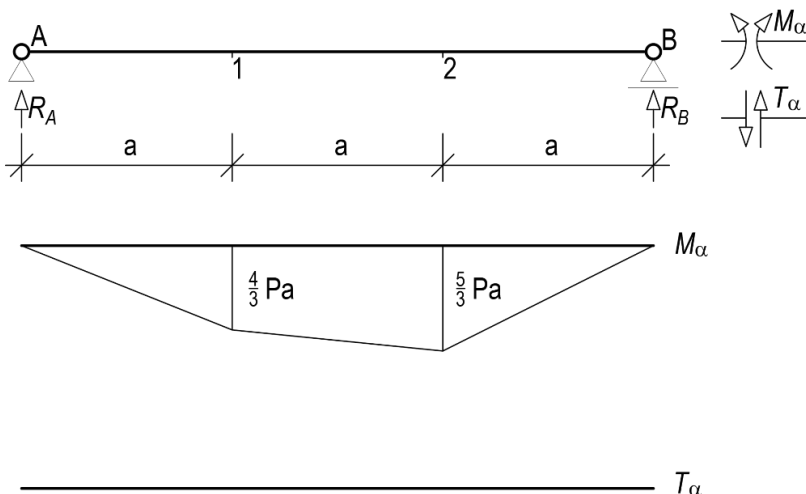
.....

ZADANIE 7. (8 punktów)

punkty

Dana jest belka swobodnie podparta o rozpiętości $3a$. Na rysunku pokazano wykres momentów zginających M_α .

1. Wyznacz reakcje podporowe i obciążenia belki oraz nanieś je na schemat belki.
2. Wykonaj wykres sił poprzecznych.
3. Narysuj przekrój poprzeczny w środku belki w skali 1:20. Dane: przekrój prostokątny $b = 30 \text{ cm}$, $h = 50 \text{ cm}$, zbrojenie główne $3\#16$, pozostałe zbrojenie przyjmij wg ogólnych zasad.



ZADANIE 8. (10 punktów)

punkty

Na rysunku przedstawiono rzut poziomy schodów żelbetowych płytowych (wejście na parter). Grubość części konstrukcyjnej ściany 25 cm, grubość płyty schodów 20 cm, szerokość spocznika - jak w budynku wielorodzinnym bez wind.

1. Zaprojektuj schody: spocznik, wysokość i szerokość stopni oraz długość biegu.
2. Narysuj przekrój pionowy A-A w skali 1:20. Zwymiaruj rysunek. (Nie rysuj warstw niekonstrukcyjnych)
3. Wrysuj na przekroju pręty główne zbrojenia.

(Rysunek wykonaj zgodnie z zasadami wykonywania rysunków technicznych)

